

## EXPERT-TÜNKERS EDH - Baureihe

## H - Hochleistungsbaureihe

Flexible Drehtische und Trommelantriebe mit maximalem Drehmoment bei äußerst kompakter Bauform.

### Verfügbare Größen

EDH 610

EDH 700

EDH 810

EDH 960

EDH 1070

EDH 1170

EDH 1270

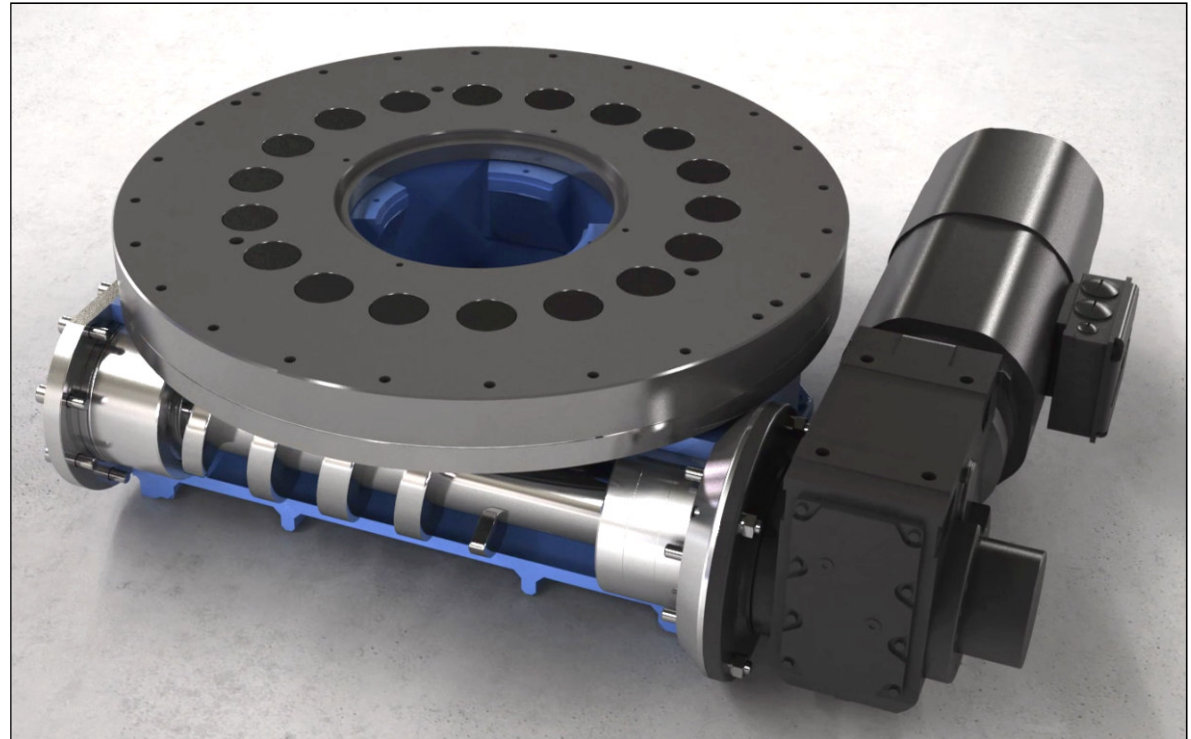
EDH 1370

EDH 1600

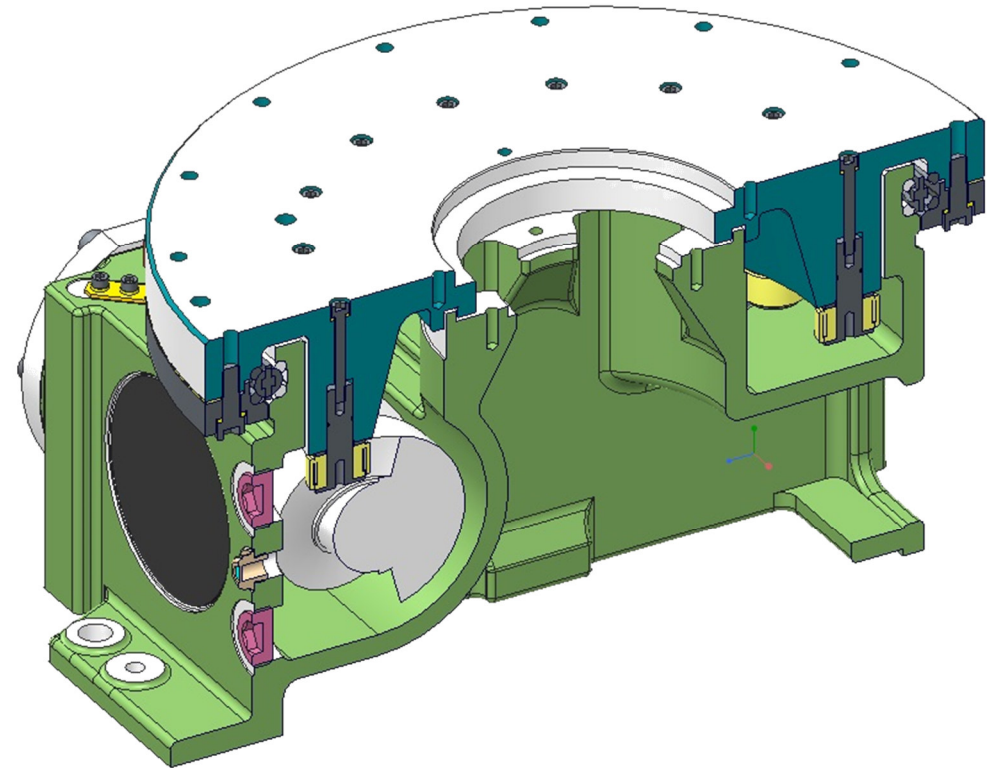
EDH 2050

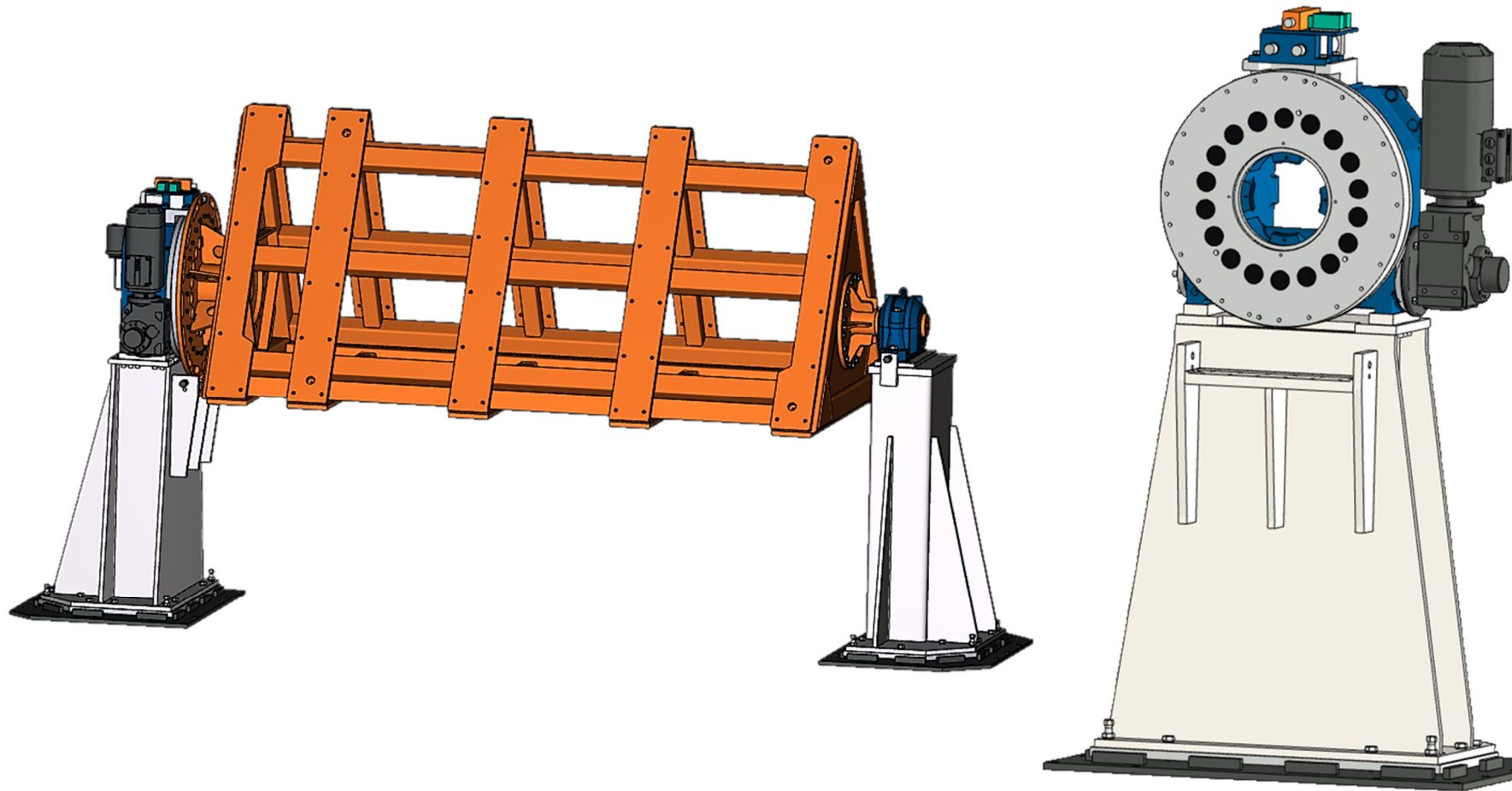
EDH 2550

EDH 3250



- + 60% mehr Drehmoment
- Größerer Rollenbolzen
- Größerer Abtriebsradius
- Rollenbolzen von unten gesteckt
- Bauhöhe und Tischplattendurchmesser sind identisch zum Vorgänger
- EDH 700 verfügbar





- Turn-Key Trommel-Antriebe mit flexiblen Antrieben der EXPERT EDH-Baureihe.
- Individuelle Anpassung des Vorrichtungsträgers nach Kundenwunsch.
- Planung, Konstruktion, Fertigung, Montage, Aufbau und Inbetriebnahme vor Ort  
– Alles aus einer Hand.



Optimale Kraftübertragung durch dauerhaften Eingriff von mehreren Rollenbolzen  
– das bewährte EXPERT-TÜNKERS Mehrbolzenprinzip!

- **Optimierte Taktzeiten**  
Reduzierte Taktzeiten, erhöhte Produktion
- **Optimiertes Notstopp-Verhalten**  
Vermeidung von mechanischen Beschädigungen bei Überlastung durch Kraftverteilung auf mehrere Rollenbolzen
- **Optimierte Baugröße**  
Höhere Drehmomente bei gleicher Bauform

## Maximale Aufbaufläche

*Einteilige und geschlossene Tischplatte  
Planebene Montagefläche und Zentrierung*

## Optimale Mediendurchführung

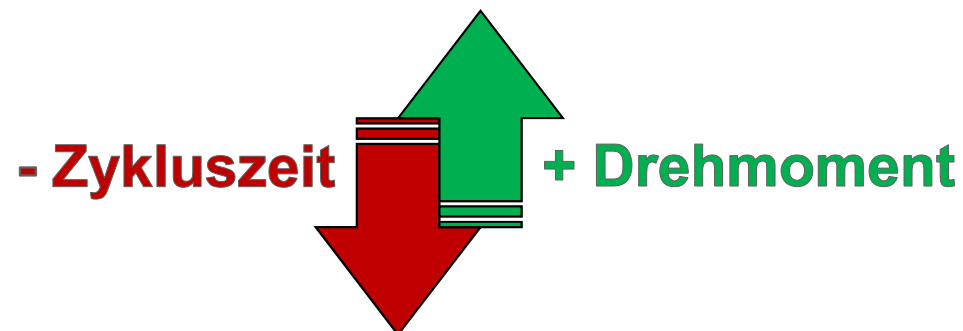
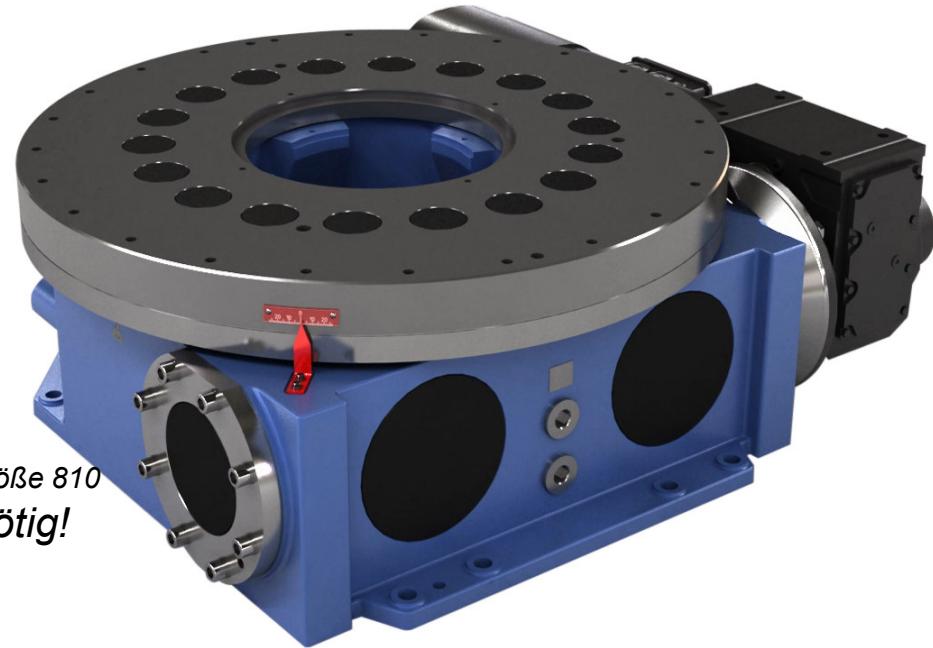
*Maximaler Mitteldurchgang  
Problemlose Mediendurchführung*

## Wartungsfreundlich

*Wartung der Rollenbolzen von oben ab Baugröße 810  
Keine Demontage des Werkzeugaufbaus nötig!*

## Großer Lagerdurchmesser

*Lager am äußeren Rand der Tischplatte*



Die EXPERT-TÜNKERS Konstruktion ermöglicht ein einfaches und schnelles Auswechseln der Rollenbolzen – auch bei blockiertem Drehtisch!



Die Überlastung eines Drehtisches, beispielsweise durch Crash oder Fehlbedienung, kann zu einer Beschädigung des Antriebsbolzens führen. Reduzierung der Ausfallzeiten durch wartungsfreundliche Konstruktion!



- **Mehrbolzenprinzip**  
Dauerhaft mehrere Bolzen im Walzeneingriff
- **Wartungsfreundlich**  
Rollenbolzentausch nach oben, trotz Kundenaufbau
- **Hohe Präzision**  
Minimalspiel in der Arbeitsstellung
- **Kosteneffizient**  
Kompakte Bauform und optimiertes Antriebskonzept



---

Wir danken für Ihre Aufmerksamkeit.

**Kontakt:**

EXPERT-TÜNKERS GmbH  
Seehofstr. 56-58  
64653 Lorsch

Telefon +49 (0) 6251 / 592-0  
Telefax +49 (0) 6251 / 592-100

E-Mail [sales@expert-tuenkers.de](mailto:sales@expert-tuenkers.de)  
Internet [www.expert-tuenkers.de](http://www.expert-tuenkers.de)